



Shimane Golf Club

2024-2025 INFORMATION

島根ゴルフ倶楽部 〒691-0073 島根県出雲市美野町1652 TEL.0853-67-0016 / FAX.0853-69-18712

2025

Happy New Year

お正月のゴルフは豪華お食事付き!

ぽかぽかあったか料理 全5品



カニすき鍋

《本ズワイガニ半身使用》

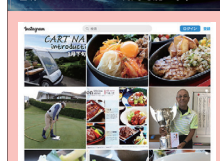
2025年 巳年も、島カンからゴルフスタート!

正月期間	2日	3日	4日	5日
ビジター	12,000	14,800	13,000	
年次会員	10,000	11,000	10,000	
メンバー		6,500		

2 THU 木	3 FRI 金	4 SAT 土	5 SUN 日
2 選ぶ3品 豪華お食事 特製うなぎ ステーキランチ カニすき鍋	3 選ぶ5品 豪華お食事 特製うなぎ ステーキランチ すきやき鍋 カニすき鍋 天麩羅/蕎麦セット	4 選ぶ5品 豪華お食事 特製うなぎ ステーキランチ すきやき鍋 カニすき鍋 天麩羅/蕎麦セット	5 選ぶ5品 豪華お食事 特製うなぎ ステーキランチ すきやき鍋 カニすき鍋 天麩羅/蕎麦セット



気になる最新情報は公式インスタをチェック!



公式インスタでは、大会報告、コース状況、料理紹介など最新情報をいち早く掲載!



営業案内/カレンダー

表記料金は全て「1Rセルフプレー」のお一人様料金です。
(グリーンフィー、カートフィー、利用税、消費税、諸費用を含む)

- 🏆 オープンコンペ
 - 🍽️ 食事サービスデー(食事付)
 - ★ ファン感謝デー(食事付)
 - 🍴 オールセルフデー
 - 📅 ゴルフレッスン開催日
- 2B割増 2Bの場合+2,200円



フェイスブック&インスタで情報更新中!



SHIMANE GOLF CLUB 島根ゴルフ倶楽部

ご予約お問い合わせ TEL **0853-67-0016**

受付時間 8:00~17:00

● 年末年始 営業スケジュール (2024~2025)

2024	28 土	29 日	30 月	31 大 日	
	通常営業	通常営業	通常営業	セルフデー	
2025	1 元 日	2 木	3 金	4 土	5 日
	休業日	正月(食事付)	正月(食事付)	正月(食事付)	正月(食事付)

※料金等詳細は、下記スケジュールカレンダーをご確認ください。

年始ご来場記念 500名限定 年始ご来場の先着名様 福を呼び込む"お年玉" **新年球**

公式サイトなら WEB 予約 ベストレート保証!

公式HPからアクセス! ウェブ予約をするなら公式ウェブサイトがオススメです。ベストレートを保証します!

公式ウェブサイト firsttee.jp/shimane-gc/shimane-gc

12	2024, December	(メンバー)	(年次会員)	(ビジター)
1 日	月例杯	5,520	10,220	14,300
2 月	🍴	4,800	5,220	5,800
3 火	🍴	4,800	5,220	5,800
4 水	🏆 シニア・レディースコンペ	5,520	6,120	7,000
5 木	★ ファン感謝デー J-sys 月例杯	5,520	6,120	7,000
6 金	🍽️ 食事サービスデー	6,300	6,720	7,500
7 土	🏆 しじみ会	5,520	10,220	14,300
8 日	納会月例杯	5,520	10,220	14,300
9 月	🍴	4,800	5,220	5,800
10 火	🍴	4,800	5,220	5,800
11 水	🏆 スワンコンペ 貸切日	-	-	-
12 木		5,520	6,120	7,000
13 金	🍽️ 食事サービスデー	6,300	6,720	7,500
14 土		5,520	9,220	13,800
15 日	グランドマンズリー	5,520	9,220	13,800
16 月	🍴	4,800	5,220	5,800
17 火	🍴	4,800	5,220	5,800
18 水	★ ファン感謝デー さくらタイムズカップ	5,520	6,120	7,000
19 木	🏆 SGCコンペ	5,520	6,120	7,000
20 金	🍽️ 食事サービスデー	6,300	6,720	7,500
21 土		5,520	9,220	13,800
22 日		5,520	9,220	13,800
23 月	🍴	4,800	5,220	5,800
24 火	🍴	4,800	5,220	5,800
25 水	★ ファン感謝デー ザ・ベストボールカップ	5,520	6,120	7,000
26 木	平日月例杯	5,520	6,120	7,000
27 金	🍽️ 食事サービスデー	6,300	6,720	7,500
28 土		5,520	9,220	13,000
29 日		5,520	9,220	13,000
30 月		5,520	9,220	13,000
31 火	🍴 ※大晦日セルフ	5,520	6,720	7,500

1	2025, January	(メンバー)	(年次会員)	(ビジター)
1 水	元旦 完全休場日	-	-	-
2 木	🍽️ 正月食事付	6,500	10,000	12,000
3 金	🏆 正月食事付 しじみ会 2B割増	6,500	11,000	14,800
4 土	🍽️ 正月食事付 2B割増	6,500	11,000	14,800
5 日	🍽️ 正月食事付 2B割増	6,500	10,000	13,000
6 月	🍴	4,800	5,220	5,800
7 火	🍴	4,800	5,220	5,800
8 水	🏆 シニア・レディースコンペ	5,520	6,120	6,800
9 木	J-sys 月例杯	5,520	6,120	6,800
10 金	🍽️ 食事サービスデー	6,300	6,720	7,300
11 土		5,520	9,220	11,000
12 日		5,520	9,220	11,000
13 月	成人の日杯	5,520	9,220	11,000
14 火	🍴	4,800	5,220	5,800
15 水	🍴 ※振替オールセルフ日	4,800	5,220	5,800
16 木	🏆 SGCコンペ	5,520	6,120	6,800
17 金	🍽️ 食事サービスデー	6,300	6,720	7,300
18 土		5,520	9,220	11,000
19 日	月例杯	5,520	9,220	11,000
20 月	🍴	4,800	5,220	5,800
21 火	🍴	4,800	5,220	5,800
22 水	🏆 ザ・ベストボールカップ	5,520	6,120	6,800
23 木	平日月例杯	5,520	6,120	6,800
24 金	🍽️ 食事サービスデー	6,300	6,720	7,300
25 土		5,520	9,220	11,000
26 日		5,520	9,220	11,000
27 月	🍴	4,800	5,220	5,800
28 火	🍴	4,800	5,220	5,800
29 水		5,520	6,120	6,800
30 木	🏆 さくらメンバーズカップ	5,520	6,120	6,800
31 金	🍽️ 食事サービスデー	6,300	6,720	7,300

2	2025, February	(メンバー)	(年次会員)	(ビジター)
1 土	🏆 しじみ会	5,520	9,220	11,000
2 日		5,520	9,220	11,000
3 月	🍴	4,800	5,220	5,800
4 火	🍴	4,800	5,220	5,800
5 水	🏆 シニア・レディースコンペ	5,520	6,120	6,800
6 木	J-sys 月例杯	5,520	6,120	6,800
7 金	🍽️ 食事サービスデー	6,300	6,720	7,300
8 土		5,520	9,220	11,000
9 日		5,520	9,220	11,000
10 月	🍴	4,800	5,220	5,800
11 火	建国記念の日杯	5,520	9,220	11,000
12 水	完全休業日	-	-	-
13 木		5,520	6,120	6,800
14 金	🍽️ 食事サービスデー	6,300	6,720	7,300
15 土		5,520	9,220	11,000
16 日	月例杯	5,520	9,220	11,000
17 月	🍴	4,800	5,220	5,800
18 火	🍴	4,800	5,220	5,800
19 水	🏆 SGCコンペ	5,520	6,120	6,800
20 木	平日月例杯	5,520	6,120	6,800
21 金	🍽️ 食事サービスデー	6,300	6,720	7,300
22 土		5,520	9,220	11,000
23 日		5,520	9,220	11,000
24 月		5,520	9,220	11,000
25 火	🍴	4,800	5,220	5,800
26 水	🍴 ※振替オールセルフ日	4,800	5,220	5,800
27 木	🏆 ザ・ベストボールカップ	5,520	6,120	6,800
28 金	🍽️ 食事サービスデー	6,300	6,720	7,300

※天候などを理由にスケジュールが急遽変更される場合がございます。※各コンペやスクールの参加申込、及び詳細などご不明な場合はお気軽に問合せください。